

## スマホ下取りサービス 査定基準について

お客様の製品状態を4段階で評価し、査定価格を決定しております。  
製品状態の判断については以下をご参照のうえ、お申し込みください。

### ⚠️ ご注意

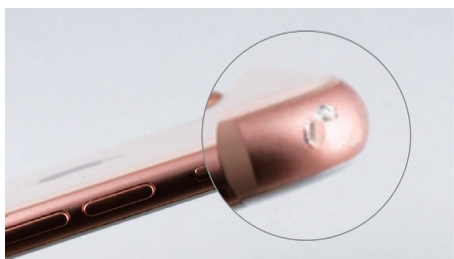
査定後、製品の状態により下取り価格が変更になる場合がございます。査定結果に変更がある場合でも、お申し込み後にキャンセルを行うことはできません。再査定や写真による結果のご提供はできませんので、あらかじめご了承ください。査定後の価格が0円の場合は下取り不成立とし、ご送付いただいた製品は返送いたします。

### ① 良品

#### 状態

- 使用感が少なく、傷や打痕が軽度であるもの

打痕／軽度



製品本体の傷／軽度



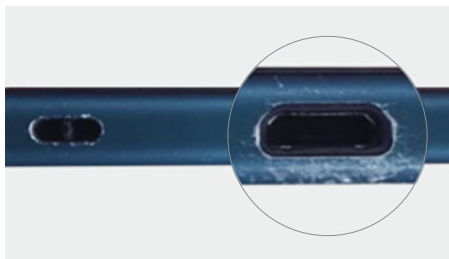
画面傷／軽度



凹み／軽度



ケーブル差込口付近の傷



### ② 画面損傷品

#### 状態

- 画面に割れ、ヒビがある製品  
※画像例よりも目立たない状態でも、「割れ」の場合は画面不良となる
- 画面に良品の範囲を超える状態の傷がある製品  
※爪で引っかかる程度の深さの傷の場合は画面損傷となる  
※小さい傷でも複数箇所、広範囲の場合は画面損傷となる・縦線、焼き付き、明らかな変色、ドット抜けがある製品
- タッチパネルが正常に機能しない製品

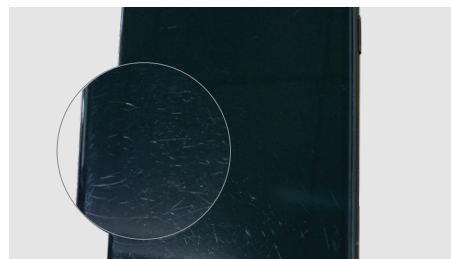
画面割れ



深い画面傷



複数の画面傷



打痕/縁に変色(焼け)



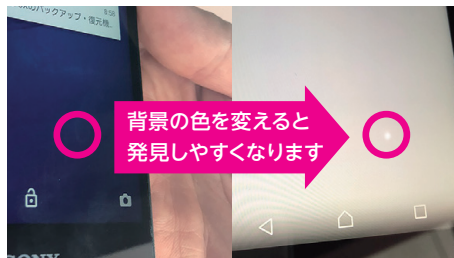
画面上の変色(焼け)



液晶に線



ドット抜け



### 💡 ドット抜けを発見するポイント

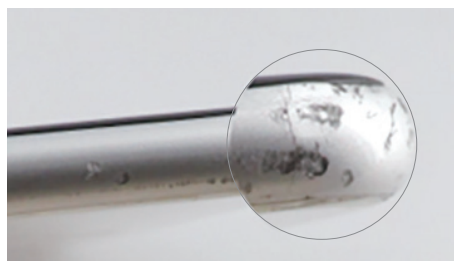
- 画面の明るさを最大に設定し、真っ白な背景画面での確認
- 蛍光灯や背景が画面に映り込むのを防ぎながら確認
- 本体を左右上下に傾ける/画面を上下にスライドし、同じ箇所に変わらず白い点がないかを確認

## ③ 外装損傷品

### 状態

- 良品範囲を超える傷や打痕がある
- 筐体に歪曲、割れ、欠け、ヒビ、変色がある
- ホールドリング、シール、刻印などの跡がある
- カメラが正常に機能しない
- カメラレンズに傷、損傷がある
- 画面に浮きがある、または本体から外れている

打痕/重度



背面ガラスの割れ



カメラレンズの傷、割れ



打外装の傷/重度



反り



膨張による歪み



## ④ 下取り不可製品

### ⚠️ ご注意

下記該当製品は**下取り不可**となります。  
そのため査定価格は0円、下取り不成立とし、ご送付いただいた製品は返送いたします。

### 状態

- ご送付いただいた機種が下取り対象機種でない製品
- 製品の電源をオンにし、電源を入れたままの状態にできない製品
- 各種ロック(スクリーン、アクティベーション、おサイフケータイを含む)の解除が行われていない製品
- 製品を探す機能が有効化されたままの製品
- 改造品、盗難紛失品、およびネットワーク利用制限該当品等に該当する製品